
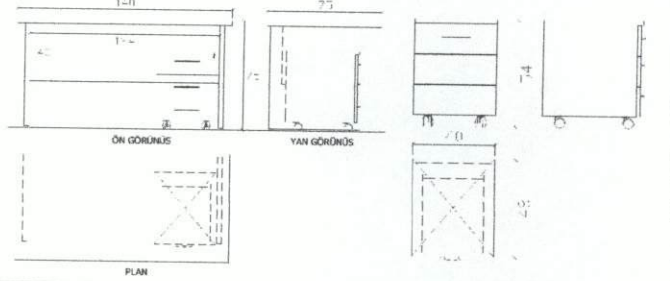


Tarihi:

KATAGORİ KIRILIMI	8	1	5	3	8
DMO KATALOG KOD NO	332604011				
ÜRÜN ADI	MELAMİN KAPLI MASA TAKIMI				
ORJİNAL ÜRÜN KODU (P/N)	ELİZE 03				
ÜRÜNÜN MARKASI / MODELİ	İKON / MELAMİN ÇALIŞMA MASASI				
ÜRÜNE AIT RESİM	ÜRÜNE AIT TEKNİK ÇİZİM				
					
<b>TEKNİK ÖZELLİKLER</b>					
<b>MASA İÇİN</b>					
* Üründe kullanılan malzemeler	18-28 MM YONGA LEVHA VE MELAMİN 0.6 MM LAMİNAT				
Genel Boyutlar ( Not-1)	Masa ölçüleri; 140x75x75h cm				
Ahşap Levha	Masa tablası ve ayaklar 30 mm, ön perde 18 mm melamin yonga levhadır. Ön perde 124x45 cm ebatındadır.				
Kaplama (Not-2)	Melamin kaplı yonga levhadır.				
Pvc kenar bandı veya Pvc geçme fitil	Masa tablası ve ayakların kenarları 2 mm PVC bantlıdır.				
Cam					
Kumaş veya suni deri					
Alüminyum profil veya kapak profilleri					
Aksesuar Malzemeleri (Çekmece Yan Kenarı ve RaySistemleri, Kulp, Kablo Kanal Kapağı ve Pabuçlar, menteşeler, raf pimleri, askı çubukları, Kilit ,Bağlantı Elemanları vb.)	Ayakların altında ayarlanabilir pingolar vardır.Masa üzerinde plastik kablo kanal kapağı mevcuttur				
Sac, Ayak, Travers ve Bağlantı Elemanı Sacları ile Lamalar (Not-1)	Minifiks ve vidalı bağlantı sistemi mevcuttur.				
Profil Boru (Not-1)					
Toleranslar (Not-1-2)					
Boya ve Vernik (Not-3)					
Entegre Modül Özelliği					
Diğer Özellikler	Demontabl özelliklere sahip üniversal bağlantı elemanları ile monte edilmektedir.				
<b>KESON İÇİN</b>					
* Üründe kullanılan malzemeler	8-18 MM YONGA LEVHA VE MELAMİN 0.6 MM LAMİNAT				
Genel Boyutlar ( Not-1)	Keson ölçüleri; 40x48x54h cm ölçülerindedir.				
Ahşap Levha	Keson gövde ve çekmece içleri 18 mm, arkalık ve çekmece altları 8mm melamin yonga levhadır.				
Kaplama (Not-2)	Üst tabla ve çekmece kapakları 18 mm yonga levha üzeri 0.60mm laminat kaplıdır.				
Pvc kenar bandı veya Pvc geçme fitil	Üst tabla ve çekmece kapaklarının kenarı 2mm PVC bantlıdır.				
Cam					
Kumaş veya suni deri					
Alüminyum profil veya kapak profilleri					
Aksesuar Malzemeleri (Çekmece Yan Kenarı ve RaySistemleri, Kulp, Kablo Kanal Kapağı ve Pabuçlar, menteşeler, raf pimleri, askı çubukları, Kilit ,Bağlantı Elemanları vb.)	Çekmeceler teflon makaralı metal ray ile çalışmaktadır, merkezi kilitlidir. Kulplar metal kulptur. Kesonda 3 adet çekmece bulunmaktadır. Çekmece kullanım yüzey ölçüleri; 30.3x36.4 cm dir.				
Sac, Ayak, Travers ve Bağlantı Elemanı Sacları ile Lamalar (Not-1)	4 Adet 360° döner özellikte, 50 mm çapında plastik tekerlekli. Minifiks ve vidalı bağlantı sistemi mevcuttur.				
Profil Boru (Not-1)					
Toleranslar (Not-1-2)	TSE				
Boya ve Vernik (Not-3)					
Entegre Modül Özelliği					
Diğer Özellikler					
Firma yetkilisi isim imza ve kaşesi					

**AÇIKLAMALAR**

\* Üründe kullanılan Malzemelerle ilgili teknik detay bilgileri (malzeme özellikleri, kalınlık ve kesit ölçüleri vb.) verilecektir.

Not-1: Ürünlerde kullanılan malzemelerin ebat ve ölçü toleransları, "Tolerans Değerleri Listesinde" belirtilmiştir.

Not-2: Kataloga alınacak ürün listesinde belirtilen ahşap esaslı ürünlerin kaplama malzemesi toleransları "Tolerans Değerleri Listesinde" belirtilmiştir.

Not-3: Metal Boya kalınlığı tüm yüzeylerde en az 40 m olacaktır. Köşe birleşim, büküm yerleri ve iç yüzeylerdeki boyaların kalınlıklarında 40 m değeri artıca olmak şartıyla aranmayabilir.

M. Kadir Koc

KOÇ BÜRO MOBİLYALARI

KESON SAN. TİC. LTD. ŞTİ.

Kocayaz Mah. Güneşören Cad.

37250K. No: 34200 Bağcılar - İST.

Tel: 0212 461 8004

Fax: 0212 461 7825

Tic. Sic. No: 411000000000154

Esenler V.D: 570 008 5275

"Ofisinizde sağdaş çözümler sunar"



Tarihi:

KATAGORİ KIRILIMI 8 1 5 3 8

ÜRÜNE AİT RESİM

DMO KATALOG KOD NO

332604011



ISO 9001 - 2000 Reg. No. 059-A

ELİZE 03 ÇALIŞMA MASASI 140x75x75h



"Ofisinizde çağdaş çözümler sunar"

Firma yetkilisi isim imza ve kaşesi



YOÇ BÜRCÜ MOBİLYALARI  
İNŞAAT SAN. TİC. LTD. ŞTİ.  
Nispetiye, Güneşli Cad.  
472 Sok. No: 2/200 Bağcılar - İST.  
Tel: 0212 461 7001  
Fax: 0212 461 7022  
Tic. Sic. No: 420572368154

M. Kadir Koc

## AÇIKLAMALAR

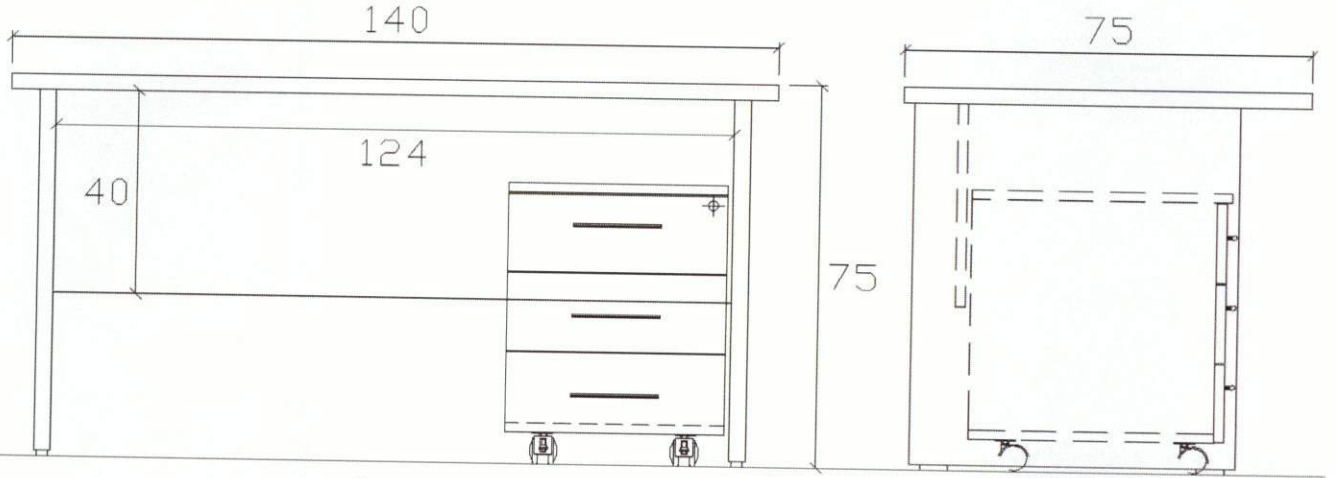
\* Üründe kullanılan Malzemelerle ilgili teknik detay bilgileri (malzeme özellikleri, kalınlık ve kesit ölçüleri vb.) verilecektir.  
Not-1: Ürünlerde kullanılan malzemelerin ebat ve ölçü toleransları, "Tolerans Değerleri Listesinde" belirtilmiştir.  
Listesinde" belirtilmiştir.

Not-3: Metal Boya kalınlığı tüm yüzeylerde en az 40 m olacaktır. Köşe birleşim, büküm yerleri ve iç yüzeylerdeki boyaların kalınlıklarında 40 m değeri örtücü olmak şartıyla aranmayabilir.

Tarihi:

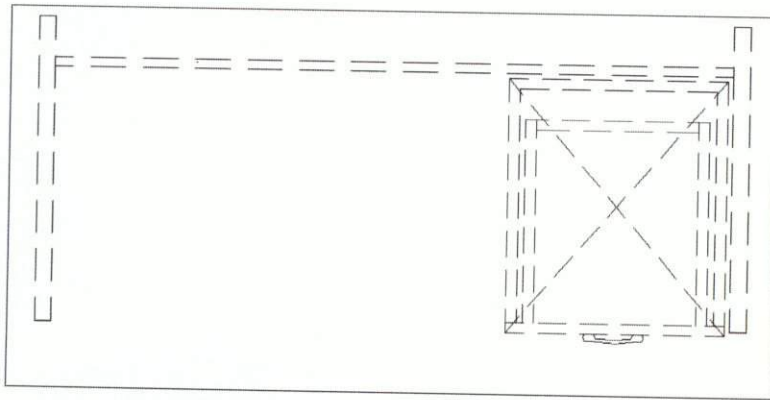
ÜRÜNE AIT TEKNİK ÇİZİM

KATAGORİ KIRILIMI	8	1	5	3	8
DMO KATALOG KOD NO	332604011				

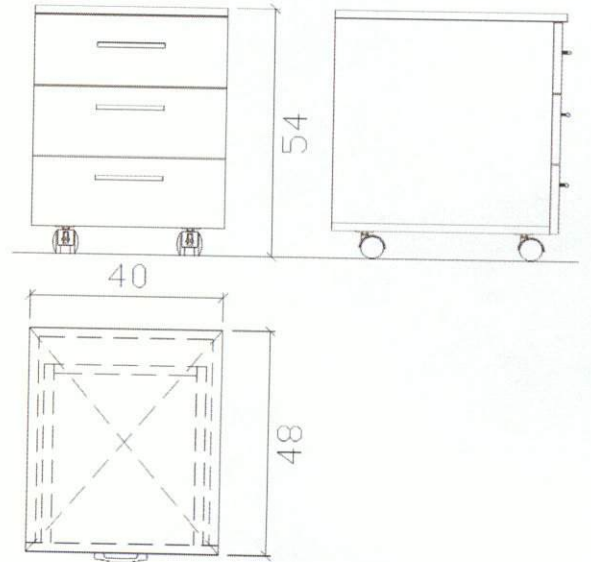


ÖN GÖRÜNÜS

YAN GÖRÜNÜS



PLAN



## ELİZE 03 ÇALIŞMA MASASI 140x75x75h



Firma yetkilisi isim imza ve kaşesi



KOÇ BÜRO MOBİLYALARI  
İNŞAAT SAN. TİC. LTD. ŞTİ.  
Ez Mah. Güngören Cad.  
5/2 Blok. No: 8, 34390 Başçılar - İST.  
Tic. Sic. No: 40574/000134  
E-posta: YD: 570 008 5375  
Fax: 0212 461 7825

M. Kadir Koç

## AÇIKLAMALAR

- \* Üründe kullanılan Malzemelerle ilgili teknik detay bilgileri (malzeme özellikleri, kalınlık ve kesit ölçüleri vb.) verilecektir.
- Not-1: Ürünlerde kullanılan malzemelerin ebat ve ölçü toleransları, "Tolerans Değerleri Listesinde" belirtilmiştir.
- Not-3: Metal Boya kalınlığı tüm yüzeylerde en az 40 m olacaktır. Köşe birleşim, büküm yerleri ve iç yüzeylerdeki boyaların kalınlıklarında 40 m değeri örtücü olmak şartıyla aranmayabilir.