

Tarihi:

		KATAGORİ KIRILIMI	8	1	7	3	8	
DMO KATALOG KOD NO								332604028
ÜRÜN ADI		MELAMİN KABLO KANALLI ÇALIŞMA MASASI						
ORJİNAL ÜRÜN KODU (P/N)		KODÜR 140						
ÜRÜNÜN MARKASI / MODELİ		İKON / MELAMİN ÇALIŞMA MASASI 140x80x75 H KESON 40x48x54 H						
ÜRÜNE AIT RESİM		ÜRÜNE AIT TEKNİK ÇİZİM						
								
		<b>TEKNİK ÖZELLİKLER</b>						
<b>MASA İÇİN</b>								
* Üründe kullanılan malzemeler		30-18 MM YONGA LEVHA VE MELAMİN						
Genel Boyutlar ( Not-1)		140x80x75 H cm						
Ahşap Levha		Tabla 30mm melamin yonga levhadır,ön panel 18 mm melamin yonga levhadır. Ön panel 130x35 cm ölçüsündedir.						
Kaplama (Not-2)		Melamin						
Pvc kenar bandı veya Pvc geçme fitil		Tabla ve perde kenarları 2 mm PVC bantlıdır,						
Cam								
Kumaş veya suni deri								
Alüminyum profil veya kapak profilleri								
Aksesuar Malzemeleri (Çekmece Yan Kenarı ve RaySistemleri, Kulp, Kablo Kanal Kapağı ve Pabuçlar, menteşeler, raf pimleri, askı çubukları, Kilit ,Bağlantı Elemanları vb.)		Ayakların altında sert plastikten ayarlanabilir pingolar mevcuttur. Üst tablada kablo kanalı ve kapağı mevcuttur.						
Sac, Ayak, Travers ve Bağlantı Elemanı Sacları ile Lamalar (Not-1)		Ayaklar 50x50x1,5 mm kutu profilden mamul olup ,2 ad 50x50x1,5 mm taşıyıcı travers ile bağlanmıştır.						
Profil Boru (Not-1)								
Toleranslar (Not-1-2)		TSE						
Boya ve Vernik (Not-3)		Metal kısımlar 0.40 m elektrostatik fırın boyalıdır.						
Entegre Modül Özelliği								
Diğer Özellikler								
<b>KESON İÇİN</b>								
* Üründe kullanılan malzemeler		18-8 MM YONGA LEVHA VE 0.6 MM LAMİNAT, MELAMİN						
Genel Boyutlar ( Not-1)		40x48x54 H cm						
Ahşap Levha		Keson gövdesi ve çekmece kasa gövdesi 18 mm, arkalık ve çekmece altları 8 mm melamin yonga levhadır. Üst tabla ve klapalar 18 mm yonga levha üzeri 0.60 mm laminat kaplıdır.						
Kaplama (Not-2)		Laminat 0.6 mm kalınlıktadır						
Pvc kenar bandı veya Pvc geçme fitil		Üst tabla ve çekmece klapaları 2 mm, keson ve çekmece gövdeleri 0.40 mm PVC banttır						
Cam								
Kumaş veya suni deri								
Alüminyum profil veya kapak profilleri								
Aksesuar Malzemeleri (Çekmece Yan Kenarı ve RaySistemleri, Kulp, Kablo Kanal Kapağı ve Pabuçlar, menteşeler, raf pimleri, askı çubukları, Kilit ,Bağlantı Elemanları vb.)		Çekmeceler metal raylı ve merkezi kilitli olup, metal kulpludur. Kesonda 3 adet çekmece bulunmaktadır. Çekmece kullanım yüzey ölçüleri; 30.3x36.4 cm dir.						
Sac, Ayak, Travers ve Bağlantı Elemanı Sacları ile Lamalar (Not-1)								
Profil Boru (Not-1)								
Toleranslar (Not-1-2)		TSE						
Boya ve Vernik (Not-3)								
Entegre Modül Özelliği								
Diğer Özellikler		4 Adet 360° döner özellikte, 50 mm çapında plastik tekerlekli dir.						
Firma yetkilisi isim imza ve kaşesi		  M. Kadir Koc						

**AÇIKLAMALAR**

\* Üründe kullanılan Malzemelerle ilgili teknik detay bilgileri (malzeme özellikleri, kalınlık ve kesit ölçüleri vb.) verilecektir.

Not-1: Ürünlerde kullanılan malzemelerin ebat ve ölçü toleransları, "Tolerans Değerleri Listesinde" belirtilmiştir.

Not-2: Kataloga alınacak ürün listesinde belirtilen ahşap esaslı ürünlerin kaplama malzemesi toleransları "Tolerans Değerleri Listesinde" belirtilmiştir.

Not-3: Metal Boya kalınlığı tüm yüzeylerde en az 40 m olacaktır. Köşe birleşim, büküm yerleri ve iç yüzeylerdeki boyaların kalınlıklarında 40 m değeri örtücü olmak şartıyla aranmayabilir.

Tarihi:

KATAGORİ KIRILIMI 8 1 7 3 8

ÜRÜNE AİT RESİM

DMO KATALOG KOD NO

332604028



ISO 9001 - 2000 Reg. No. 059-A

## MELAMİN ÇALIŞMA MASASI 140x80x75 H



Firma yetkilisi isim imza ve kaşesi



M. Kadir Koc

## AÇIKLAMALAR

\* Üründe kullanılan Malzemelerle ilgili teknik detay bilgileri (malzeme özellikleri, kalınlık ve kesit ölçüleri vb.) verilecektir.

Not-1: Ürünlerde kullanılan malzemelerin ebat ve ölçü toleransları, "Tolerans Değerleri Listesinde" belirtilmiştir.

Not-3: Metal Boya kalınlığı tüm yüzeylerde en az 40 m olacaktır. Köşe birleşim, büküm yerleri ve iç yüzeylerdeki boya kalınlıklarında 40 m değeri örtücü olmak şartıyla aranmayabilir.

Tarihi:

KATAGORİ KIRILIMI

8

1

7

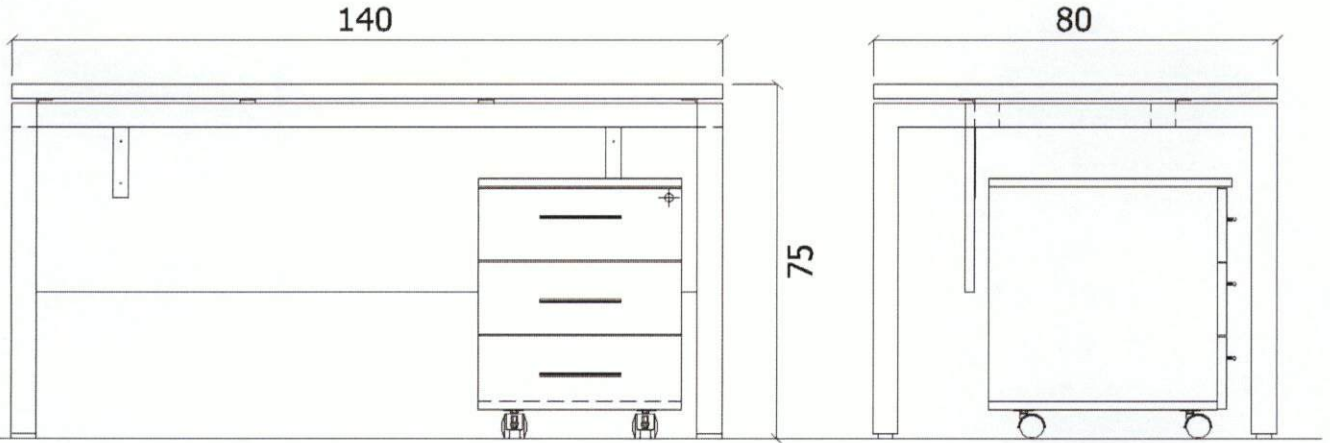
3

8

ÜRÜNE AİT TEKNİK ÇİZİM

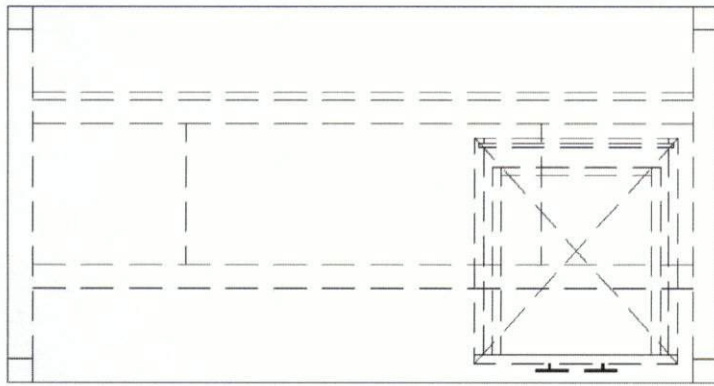
DMO KATALOG KOD NO

332604028

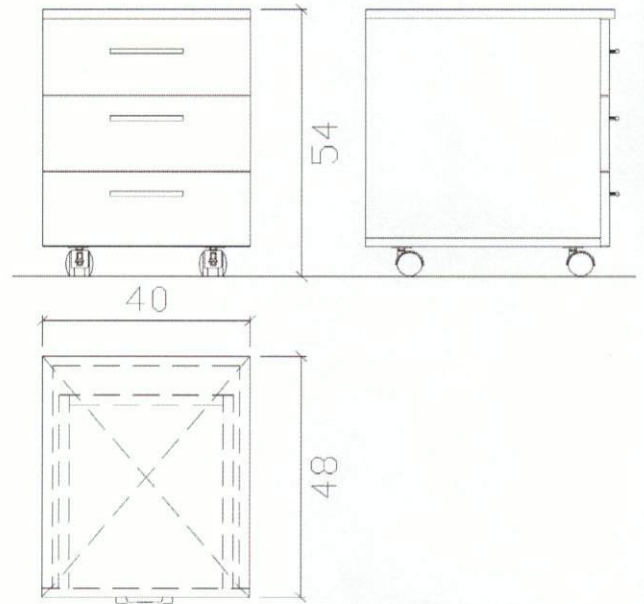


ÖN GÖRÜNÜS

YAN GÖRÜNÜS



PLAN



ISO 9001 - 2000 Reg. No. 059-A

## MELAMİN ÇALIŞMA MASASI 140x80x75 H



"Ofisinizde çağdas çözümler sunar"

Firma yetkilisi isim imza ve kaşesi



M. Kadir Koca

## AÇIKLAMALAR

\* Üründe kullanılan Malzemelerle ilgili teknik detay bilgileri (malzeme özellikleri, kalınlık ve kesit ölçüleri vb.) verilecektir.

Not-1: Ürünlerde kullanılan malzemelerin ebat ve ölçü toleransları, "Tolerans Değerleri Listesinde" belirtilmiştir. Listesinde" belirtilmiştir.

Not-3: Metal Boya kalınlığı tüm yüzeylerde en az 40 m olacaktır. Köşe birleşim, büküm yerleri ve iç yüzeylerdeki boyaların kalınlıklarında 40 m değeri örtücü olmak şartıyla aranmayabilir.